



# 葛西だより

第39号

平成27年度  
(2015)



葛西用水路沿いのコスモスロード（久喜市）

## 目次

|                       |   |
|-----------------------|---|
| ◇理事長挨拶                | 2 |
| ◇通常総代会                | 3 |
| ◇平成25年度財務状況の公表        | 4 |
| ◇平成27年度予算             | 5 |
| ◇葛西の森の紹介              | 6 |
| ◇葛西・羽生領島中領土地改良区連合について | 7 |
| ◇賦課金、決済金等について         | 8 |

## 理事長あいさつ

葛西用水路土地改良区 理事長 井上直子



平成27年度の「葛西だより」の発行にあたり一言ご挨拶を申し上げます。

組合員の皆様や関係機関の皆様には日頃より本土地改良区の運営にご協力を賜り衷心よりお礼を申し上げます。

近年の気候を振り返りますと、平成24年、25年と暑い夏が続き、そして26年は2月の大雪、6月の豪雨、7、8月の台風の襲来と著しい気候変動が続いております。一方、農業の情勢を見ますと、農地中間管理機構を仲介とした担い手への農地の集積、水田のフル活用、また、TPP交渉や農協改革など、大きく日本の農政の舵が切られようとしております。特に、26年産米の価格は著しく低迷しており、私共農家にとって今後の米作りをどうして行くか大変心配になるところでございます。しかしながら、農業の基盤は土地と水であることは何があろうと変わるものではありません。埼玉県の農業農村整備を通じ、築き守り継がれてきた農地や農業水利施設を私たち土地改良区は、関係市町、JA、水土里ネットさいたま等と連携を図りながら組合員の皆様と共に後世に伝えて行かなければならないと考えております。

平成27年度当初予算案の概要について説明させていただきます。一般会計予算総額は6億4200万円でございます。昨年度と比べ2400万円の減額としております。これは、県営事業の減額に伴うものでございます。収入財源につきましては、平成26年度と同様に前年度の繰越金 が例年に比べ大幅に減額になると見込まれることから、やむを得ず農地転用等特別会計から昨年度と同額の約7千万円を繰り入れるものでご

ざいます。

次に、平成27年度に実施予定している当土地改良区の主な事業の要点を説明させていただきます。はじめに基幹水利施設ストックマネジメント事業でございます。この事業は県営農業用水合理化事業で造成したポンプやパイプライン施設を対象に補修や部品交換を行い施設の寿命を延ばすものでございます。平成27年度で5年目となり事業費1億1130万円を予定しております。次に、県営地盤沈下対策事業、幸手・権現地区の第二期事業でございます。平成27年度で7年目となり引き続き権現堂用水路の改修整備を行うもので事業費6090万円を予定しております。続きまして大落古利根川に掛かる古利根堰について、大地震に備え耐震補強を行うための調査を引き続き県にお願いしています。その負担金として233万円を計上させていただきました。いずれの事業も組合員の皆様に新たなご負担が生じないよう、土地改良区の基金を活用し国、県、市町の支援を頂きながら実施するものでございます。また、昨年の総代会で議決を頂いた、利根大堰等の地震対策事業につきましては所定の手続きを経て事業実施計画が認可され、私共地元の負担なしに水資源機構により整備される事となりましたのでご報告致します。

今後とも組合員の皆様方のご期待に沿った土地改良区の運営に力を尽くす所存でございますので、ご指導、ご協力を重ねてお願い申し上げますとともに、皆様のご健勝、ご活躍をお祈り申し上げまして挨拶とさせていただきます。



# 通常総代会の開催

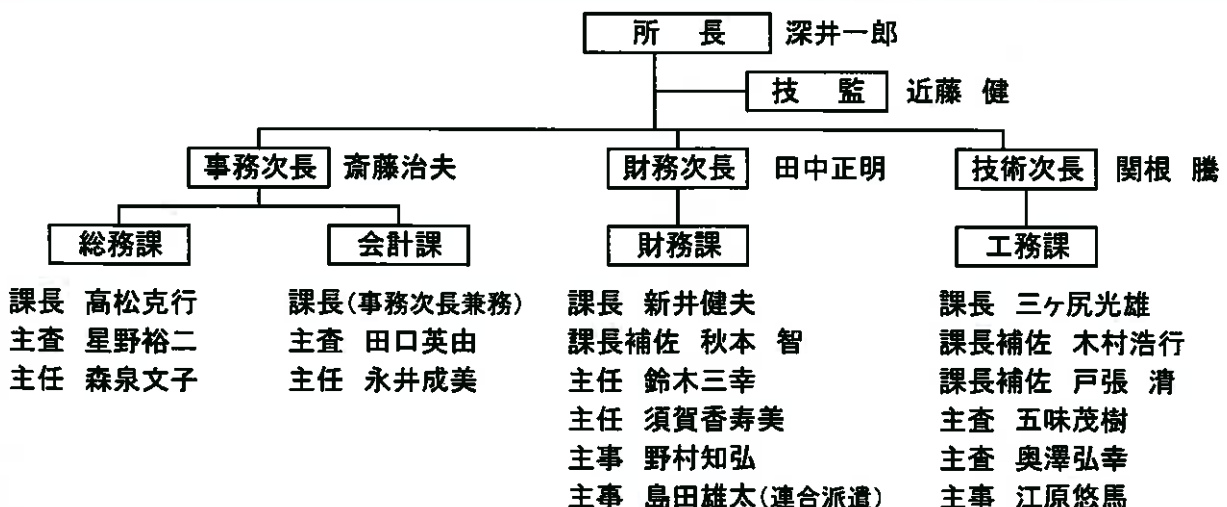
平成27年2月23日(月)葛西用水路土地改良区総合管理所において、通常総代会が開催され、総代会議長、藤江 進氏(松伏町)の議事進行により、全19議案が原案通り可決決定されました。

## 《総代会提出議案》

- 議案第1号 平成25年度決算等について
- 議案第2号～5号 平成26年度補正関連議案について
- 議案第6号～18号 平成27年度予算関連議案について
- 議案第19号 葛西・羽生領島中領土地改良区連合の役員及び議員の選出について



## 事務局構成



## 平成25年度財務状況の公表

## ○一般会計収支決算

収入

支出

△減（単位：円）

一般会計

| 科目(款)    | 決算額         | 構成比(%) | 科目(款)  | 決算額         | 構成比(%) |
|----------|-------------|--------|--------|-------------|--------|
| 組合費      | 273,428,500 | 42.1%  | 事務費    | 164,787,630 | 29.1%  |
| 使用料      | 40,077,954  | 6.2%   | 操出金    | 11,480,000  | 2.0%   |
| 補助金      | 0           | 0.0%   | 選挙費    | 0           | 0.0%   |
| 雑収入      | 102,926,288 | 15.8%  | 事業費    | 353,068,942 | 62.4%  |
| 分担金及び負担金 | 61,204,100  | 9.4%   | 財産管理費  | 2,578,729   | 0.5%   |
| 繰入金      | 42,356,400  | 6.5%   | 負担金    | 1,274,430   | 0.2%   |
| 繰越金      | 129,898,571 | 20.0%  | 借入金償還金 | 0           | 0.0%   |
| 収入合計     | 649,891,813 | 100%   | 諸支出金   | 25,892,801  | 4.6%   |
|          |             |        | 補助金    | 6,412,769   | 1.1%   |
|          |             |        | 諸帳簿整備費 | 0           | 0.0%   |
|          |             |        | 予備費    | 0           | 0.0%   |
|          |             |        | 支出合計   | 565,495,301 | 100.0% |

## ○特別会計収支決算

特別会計

| 特別会計名              | 収入額           | 支出額         | 翌年度繰越額        |
|--------------------|---------------|-------------|---------------|
| 農地転用等に関する特別会計      | 4,609,033,094 | 4,842,733   | 4,604,190,361 |
| 基金蓄積特別会計           | 1,718,343,018 | 0           | 1,718,343,018 |
| 土地改良事業基金積立金特別会計    | 387,147,397   | 48,156,730  | 338,990,667   |
| 役員及び総代退任慰労金積立金特別会計 | 51,306,421    | 3,800       | 51,302,621    |
| 職員退職手当積立金特別会計      | 228,770,991   | 30,855,430  | 197,915,561   |
| 自動車購入積立金特別会計       | 5,863,785     | 0           | 5,863,785     |
| 揚水機償却維持資金積立金特別会計   | 14,347,515    | 0           | 14,347,515    |
| 支線施設管理特別会計         | 163,724,269   | 130,919,226 | 32,805,043    |
| 古利根堰管理費特別会計        | 22,920,297    | 22,864,647  | 55,650        |

## 財産目録

## 資産の部

| 流動資産                      |               |
|---------------------------|---------------|
| 預金                        |               |
| 一般会計                      | 84,396,512    |
| 支線施設管理特別会計                | 32,805,043    |
| 古利根堰管理費特別会計               | 55,650        |
| 基金蓄積積立金特別会計               | 1,718,343,018 |
| 土地改良事業基金積立金特別会計           | 338,990,667   |
| 揚水機償却維持資金積立金特別会計          | 14,347,515    |
| 特定資産                      |               |
| 証券                        |               |
| 埼玉県信用農業協同組合連合会<br>出資証券 1口 | 10,000        |
| 預金                        |               |
| 農地転用等一時決済金積立金特別会計         | 4,604,190,361 |
| 役員及び総代退任慰労金積立金特別会計        | 51,302,621    |
| 職員退職手当積立金特別会計             | 197,915,561   |
| 自動車購入積立金特別会計              | 5,863,785     |
| 未収入金                      |               |
| 未収賦課金(一般)                 | 24,475,880    |
| 未収賦課金(PL)                 | 6,646,640     |
| 合計(円)                     | 7,079,343,253 |

## 負債の部

|                    |               |
|--------------------|---------------|
| 長期負債               | 0             |
| 短期負債               |               |
| 農地転用等一時決済金積立金特別会計  | 4,604,190,361 |
| 役員及び総代退任慰労金積立金特別会計 | 51,302,621    |
| 職員退職手当積立金特別会計      | 197,915,561   |
| 合計(円)              | 4,853,408,543 |

## 賦課面積及び組合員数

|         |                           |
|---------|---------------------------|
| 賦課面積(田) | 55,370,790 m <sup>2</sup> |
|---------|---------------------------|

|      |       |       |        |
|------|-------|-------|--------|
| 加須市  | 810   | 越谷市   | 2,179  |
| 久喜市  | 772   | 草加市   | 369    |
| 幸手市  | 1,937 | 八潮市   | 191    |
| 杉戸町  | 1,569 | 吉川市   | 3,140  |
| 春日部市 | 1,536 | 三郷市   | 1,483  |
| 松伏町  | 1,701 | 合計(人) | 15,687 |



# 平成27年度予算

(平成27年2月23日開催 通常総代会議決)

## 収入

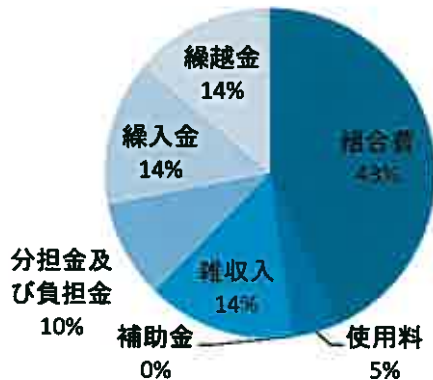
## 支出

△減 (単位:円)

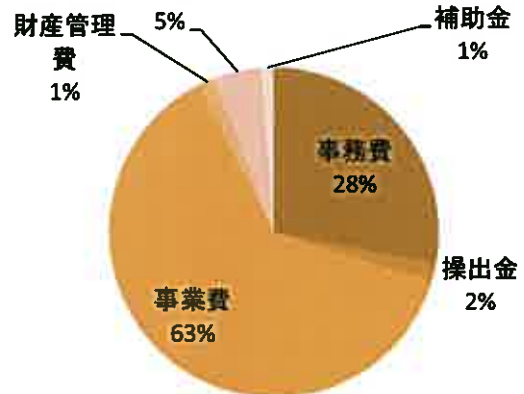
| 科目(款)    | 予算額         | 前年度比         | 科目(款)  | 予算額         | 前年度比         |
|----------|-------------|--------------|--------|-------------|--------------|
| 組合費      | 277,240,000 | △ 2,230,000  | 事務費    | 178,470,000 | 4,930,000    |
| 使用料      | 29,820,000  | △ 4,570,000  | 操出金    | 11,070,000  | △ 410,000    |
| 補助金      | 10,000      | 0            | 選挙費    | 50,000      | 0            |
| 雑収入      | 93,280,000  | 300,000      | 事業費    | 400,090,000 | △ 24,330,000 |
| 分担金及び負担金 | 61,310,000  | △ 4,440,000  | 財産管理費  | 10,240,000  | 4,300,000    |
| 繰入金      | 91,590,000  | △ 8,720,000  | 負担金    | 2,250,000   | 0            |
| 繰越金      | 88,750,000  | △ 4,340,000  | 借入金償還金 | 520,000     | 0            |
| 収入合計     | 642,000,000 | △ 24,000,000 | 諸支出金   | 29,710,000  | △ 8,230,000  |
|          |             |              | 補助金    | 7,850,000   | 0            |
|          |             |              | 諸帳簿整備費 | 810,000     | 0            |
|          |             |              | 予備費    | 940,000     | △ 260,000    |
|          |             |              | 支出合計   | 642,000,000 | △ 24,000,000 |

一般会計

## 収入



## 支出



## 特別会計

| 種別                 | 予算額(円)        |
|--------------------|---------------|
| 農地転用等に関する特別会計      | 4,698,720,000 |
| 基金蓄積特別会計           | 1,754,610,000 |
| 土地改良事業基金積立金特別会計    | 315,830,000   |
| 役員及び総代退任慰労金積立金特別会計 | 52,720,000    |
| 職員退職手当積立金特別会計      | 186,391,000   |
| 自動車購入積立金特別会計       | 6,970,000     |
| 揚水機償却維持資金積立金特別会計   | 15,360,000    |
| 支線施設管理特別会計         | 162,000,000   |
| 古利根堰管理費特別会計        | 18,260,000    |

## 平成27年度賦課率及び決済金

|             |       |          |
|-------------|-------|----------|
| 組合費賦課率      | 葛西地区  | 4.90円/1㎡ |
|             | 二郷半地区 | 6.24円/1㎡ |
|             | 江戸川地区 | 5.50円/1㎡ |
| 支線施設管理特別賦課率 |       | 4.70円/1㎡ |
| 支線施設管理区域脱退金 |       | 105円/1㎡  |
| 農地転用一時決済金   | 葛西地区  | 148円/1㎡  |
|             | 二郷半地区 | 115円/1㎡  |
|             | 江戸川地区 | 106円/1㎡  |

## 「葛西の森について」

「葛西の森」とは、水源地域保全活動の一環として、葛西用水の水源地域となる森林において、水源林の役割を学ぶ場としての活用を図りながら、水の恩恵を受けている下流地域の農業者や地域住民が水源地域を取り巻く現状や課題について理解を深めることや、水源地域の森林により、かん養された水の有効利用を図ることを目的として、山林の所有者である石井清充氏並びに神川町と協定書を締結して森林整備を行っている森です。



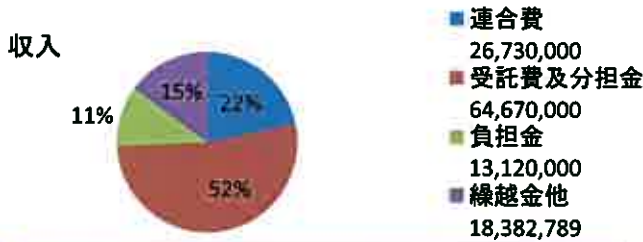


## 葛西・羽生領島中領土地改良区連合について

当連合では、「利根中央事業」で整備された農業水利施設により北は加須市から南は草加市まで10市2町にまたがる約11,500haの農地を対象に、安定的な用水の供給や公平な用水の配分に努めています。かんがい用水の供給に当たっては、葛西用水路土地改良区と羽生領島中領用排水路土地改良区の双方の区域に用水が旨く行き渡るよう施設の操作を行い、また、利根大堰を管理している水資源機構と調整を行っています。おかげさまで、昨年度は天候にも恵まれ利根川や江戸川等の流況も安定していたことから、用水の供給も順調に推移しました。本年度も引き続き用水を安定的に供給できるよう管理調整に努めてまいります。なお、平成26年度のかんがい期に使用した総水量は3億5千万立方メートルでした。

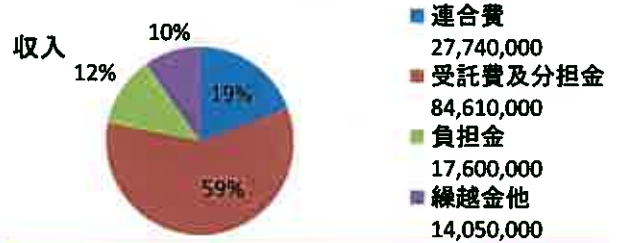
《平成27年2月20日(金)に通常総会が開催され、次のとおり決定されました》

### 平成25年度一般会計収入・支出決算

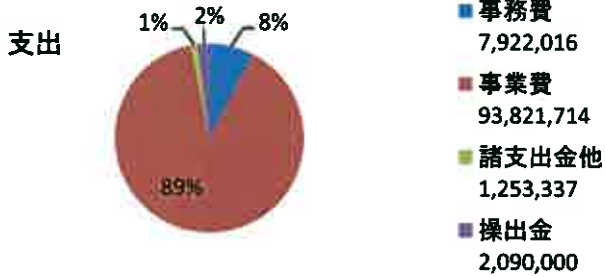


収入合計 122,902,789円

### 平成27年度一般会計収入・支出予算

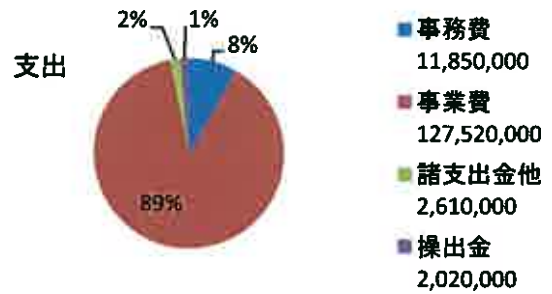


収入合計 144,000,000円



支出合計 105,087,067円

翌年度繰越金17,815,722円



支出合計 144,000,000円

### □平成27年度所属土地改良区の連合費賦課額

| 所属土地改良区         | 賦課額         |
|-----------------|-------------|
| 葛西用水路土地改良区      | 16,469,000円 |
| 羽生領島中領用排水路土地改良区 | 11,271,000円 |
| 連合費 総賦課額        | 27,740,000円 |

### ◇◇◇◇◇ 管内の管理状況 ◇◇◇◇◇



◎二郷半領揚水機場 φ800×3台 (松伏町)



◎金野井揚水機場 φ900×2台、φ600×1台 (春日部市)  
(関東農政局による視察 H26.7)

平成27年度 組合費の額

- ◇ 經常賦課金
  - 葛西地区 (田) 1㎡ 4.90円
  - 二郷半領地区 (田) 1㎡ 6.24円
  - 江戸川地区 (田) 1㎡ 5.50円
- ◇ 畑地かんがい水利施設使用料  
1㎡ 7.80円
- ◇ 支線施設管理特別賦課金  
(用水使用箇所) 1㎡ 4.70円  
<パイプライン地区>

賦課金の納入は便利な  
口座振替をご利用下さい！

土地改良区賦課金の口座振替は、各市町の協力によって実施されています。口座振替をご希望の方は、当土地改良区(財務課)もしくは市町の税務課にお問い合わせ下さい。  
ただし、草加市、八潮市分の賦課金については口座振替はご利用出来ません。

平成27年度 決済金額

- ◇ 農地転用一時決済金
  - 葛西地区 (田) 1㎡ 148円
  - 二郷半領地区 (田) 1㎡ 115円
  - 江戸川地区 (田) 1㎡ 106円
- ◇ 支線施設管理区域脱退金 (田、畑)  
1㎡105円 (パイプライン地区)
- \* 農地(水田)を農地以外に転用する場合は農地転用の届け出が必要になります。(採納分も含みます。)
- \* 転用によって農地が減ることになると、残った農地の組合員で土地改良施設等の維持管理の負担を負うこととなります。そこで、組合員のみなさまの負担の公平を図るため、土地改良法第42条の規程により決済金を納めて頂くことになっております。

公共事業の転用について  
も決済金がかかります

- \* 公共事業(道路、公園、河川、建物等)の用地として転用される農地についても転用決済金の納付が義務付けられています。【土地改良法第42条第2項】
- \* 用地買収説明会、価格交渉、契約調印の際など、事業主体(買収者)と十分話し合い、決済金や組合費賦課金、転用手続き等に疑義が生じないようにお願いいたします。

組合員資格得喪通知書を忘れずに！

賦課金の算定は、毎年1月1日現在の組合員の所有する農地面積が基準となっておりますので、組合員の資格を得た方又は喪失した方は、土地改良法第43条第1項の規程により『組合員資格得喪通知書』を土地改良区へ届け出る必要がありますので忘れずにお届け下さい。

組合員、面積の動向 (平成27年4月1日現在)  
組合員数 15,374名  
賦課面積 5,486ha

《編集・発行》 葛西用水路土地改良区  
〒340-0144 埼玉県幸手市戸島2-155  
Tel 0480-47-3811(代) Fax 0480-48-2500  
URL <http://www.midorinet-kasai.or.jp>